

HOCHPRÄZISE METALLBEARBEITUNG VON KLEINTEILEN

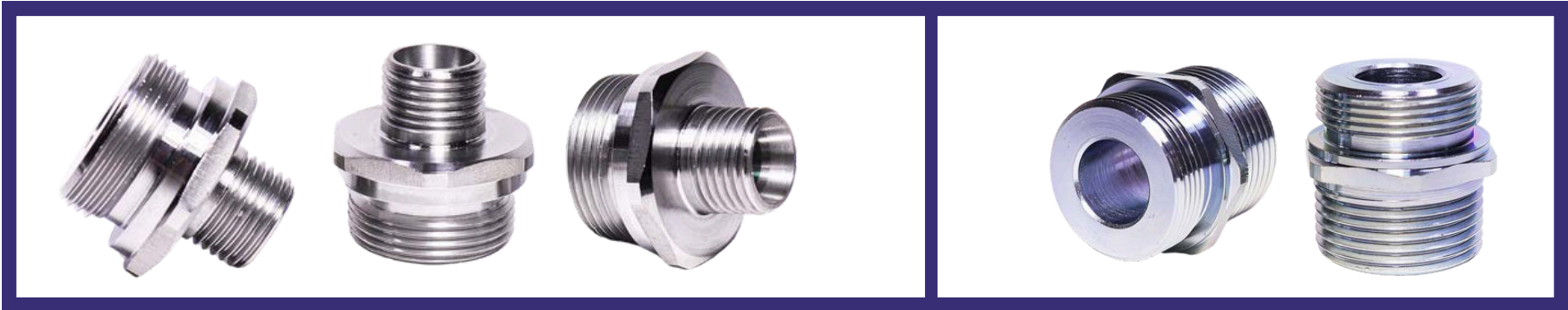


Globo S.r.l
seit 2004 - Verolanuova (BS)

UNSERE GESCHICHTE

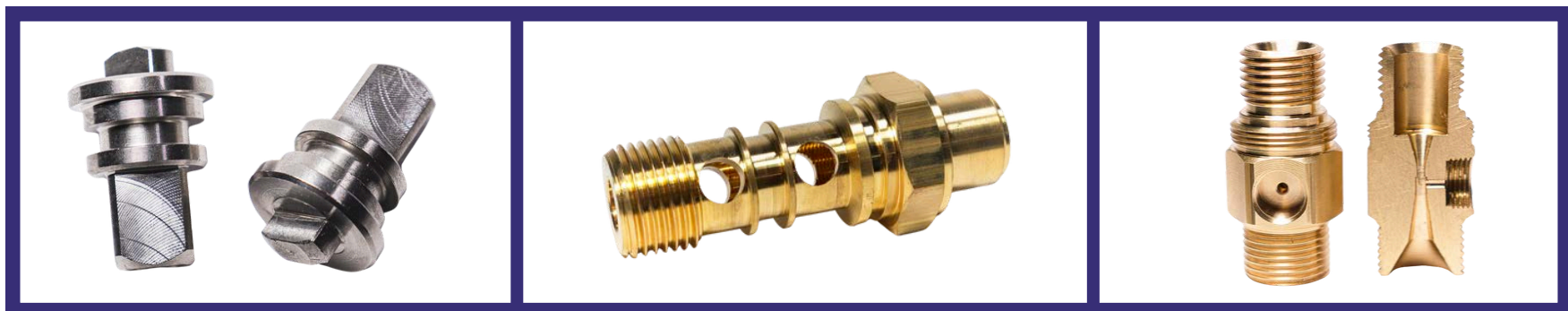
Globo S.r.l., 2004 in Verolanuova (Brescia) von Francesco und Michele Binetti gegründet, ist ein familiengeführtes Unternehmen, das sich auf die Herstellung von präzisionsgedrehten Kleinteilen nach Kundenspezifikationen mit Durchmessern von 4 mm bis 42 mm spezialisiert hat. Mit dem Eintritt von Nicola Binetti im Jahr 2009 und Chiara Binetti im Jahr 2017 wurde die Produktion und der kommerzielle Support weiter gestärkt. Dank Investitionen und einem dynamischen Team exportiert Globo S.r.l. heute 30 % seiner Produktion und beliefert nationale sowie internationale Kunden mit Qualität und Pünktlichkeit.





EDELSTAHL

EDELSTAHL



EDELSTAHL

MESSING

MESSING

WAS WIR TUN

Wir sind auf **die Herstellung von Präzisions-Metallkleinteilen** für verschiedene Industriebereiche spezialisiert und übernehmen alle Produktionsphasen.

Wir führen **CNC-Drehen, Biegen, Gleitschleifen, Crimpen, Montage, Entgraten und Waschen** durch und bieten zudem Oberflächen- und **Galvanikbehandlungen** über vertrauenswürdige Partner an.

Wir verarbeiten sowohl eisenhaltige als auch nicht eisenhaltige **Materialien** wie Edelstahl, Messing und Aluminium, stets in Übereinstimmung mit den geltenden Vorschriften.



MASCHINENPARK INDUSTRIE 4.0

LAGER ROHMATERIAL



LAGER FERTIGPRODUKTE



LAGER WERKZEUGE

3 GILDEMEISTER SPRINT 32/8

Automatikdrehmaschine mit 5 linearen Achsen, 2 C-Achsen und 28 Werkzeugstationen. Bearbeitungskapazität für Metallkleinteile bis max. Ø 32 mm und Länge 600 mm.

2 GILDEMEISTER SPRINT 20/8

Automatikdrehmaschine mit 6 linearen Achsen, 2 C-Achsen und 25 Werkzeugstationen. Bearbeitungskapazität für Metallkleinteile bis max. Ø 20 mm und Länge 600 mm.

GILDEMEISTER SPEED 25/8

Automatikdrehmaschine mit 6 linearen Achsen, 2 C-Achsen und 25 Werkzeugstationen. Bearbeitungskapazität für Metallkleinteile bis max. Ø 20 mm und Länge 600 mm.

HANWA XD20 II

Automatikdrehmaschine mit 9 linearen Achsen, 2 C-Achsen und 27 Werkzeugstationen. Bearbeitungskapazität für Metallkleinteile bis max. Ø 20 mm und Länge 160 mm.

GILDEMEISTER SPRINT 20/5

Automatikdrehmaschine mit 5 linearen Achsen, 2 C-Achsen und 23 Werkzeugstationen. Bearbeitungskapazität für Metallkleinteile bis max. Ø 20 mm und Länge 600 mm.

STAR SR38

Automatikdrehmaschine mit drei Frontbearbeitungsstationen und drei Gegenwerkzeugstationen. Bearbeitungskapazität für Metallkleinteile bis max. Ø 42 mm und Länge 320 mm.

GILDEMEISTER GD 26/5

Automatikdrehmaschine mit 5 linearen Achsen. Bearbeitungskapazität für Metallkleinteile bis max. Ø 33 mm.

HANWA XD 20IIV

Automatikdrehmaschine mit 7 linearen Achsen und 4 rotierenden Achsen. Bearbeitungskapazität für Metallkleinteile bis max. Ø 20 mm.

STAR TECHNOLOGY BIEGEMASCHINE

OP CRIMPMASCHINE

HANWA XD 38II-R

Automatikdrehmaschine mit 6 linearen Achsen, 4 rotierenden Achsen und 25 Werkzeugstationen. Bearbeitungskapazität für Metallkleinteile bis max. Ø 38 mm.



BEARBEITUNGS ZENTRUM

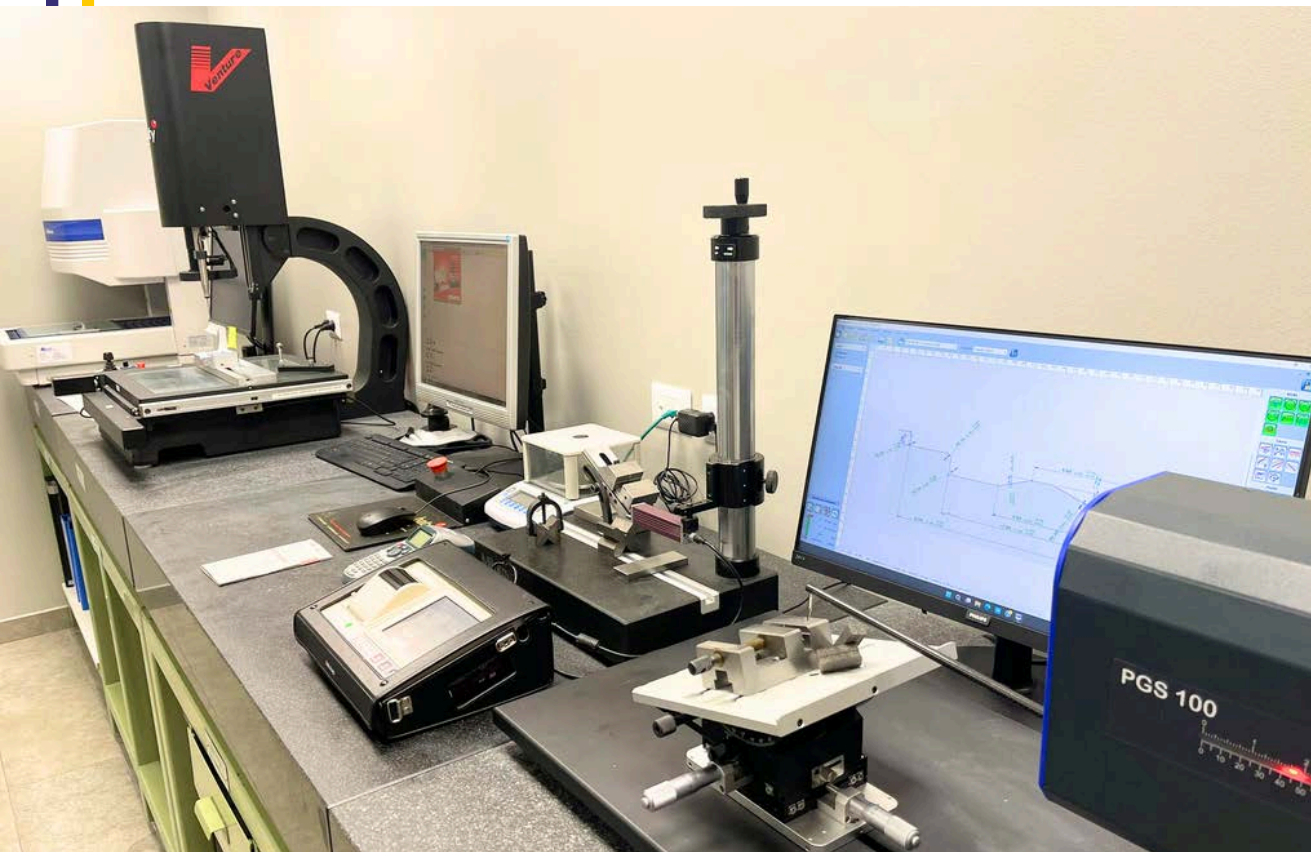
Vertikales Bearbeitungszentrum
FANUC ROBODRILL α-Di21LiB5
mit einer Kapazität von 21
Werkzeugen und einem Tisch mit
vierter Achse (700x400 mm), ideal
für Fräs-, Bohr- und
Gewindeschneidarbeiten.

Es ist zudem mit einem CAM-
System integriert, das die
Automatisierung der
Produktionsprozesse ermöglicht.



DER PRODUKTIONSPROZESS

1. Auftragserfassung
2. Beschaffung von Rohmaterial
3. Maschinenrüstung
4. Bearbeitung
5. Messraum
6. Oberflächenbehandlungen
7. Waschen
8. Verpackung und Versand

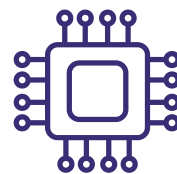
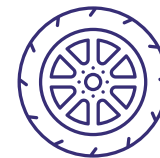
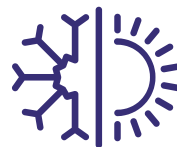




PRODUKTE & BRANCHEN

Wir stellen verschiedene Arten von Produkten für unterschiedliche Industriezweige her, darunter:

- Anschlüsse
- Düsen
- Ventile
- Buchsen
- Einsätze
- Wellen
- Hülsen
- Muttern
- Nippel
- Kappen
- Stifte
- Schlauchverbinder
- Bolzen
- Schaltwellen, usw.



PORTFOLIO 1/3



VERSCHIEDENE BAUTEILE



PORTFOLIO 2/3



VERSCHIEDENE BAUTEILE



PORTFOLIO 3/3



VERSCHIEDENE BAUTEILE



KONTAKTE


VERTRIEBSLEITERIN
CHIARA BINETTI


 chiara@globomeccanica.it

EXPORTLEITERIN
SUSANNE LETH

 export@globomeccanica.it



 +39 030 9920886

 Via Donatori di Sangue, 13
Verolanuova 25028 (BS)
Italy

 Globo SRL Lavorazione
Minuterie Metalliche

 www.globomeccanica.it

**DANKE FÜR IHRE
AUFMERKSAMKEIT**

